

# Körper und Ganzheit

## So funktioniert unser Körper



Gesundheitspraktiker R. Koble

Die Nieren und ihr Funktionsbereich stehen symbolisch für den Bereich der Emotionen (Flüssigkeiten) und den Bereich Kontakt und Partnerschaft. Eine gefüllte Blase drängt danach, entleert zu werden; Druck ist immer eine Aufforderung zur Entspannung. Blasenprobleme können auch im Zusammenhang mit Problemen der Macht und Machtausübung stehen. Bei Kindern wird das Bettnässen auch als „unteres Weinen“ bezeichnet!“

### Sprachlicher Wortgebrauch:

Etwas auf Herz und Nieren prüfen.  
Das geht mir an die Nieren.

### Harnableitende Organe

#### - Ausscheidung -

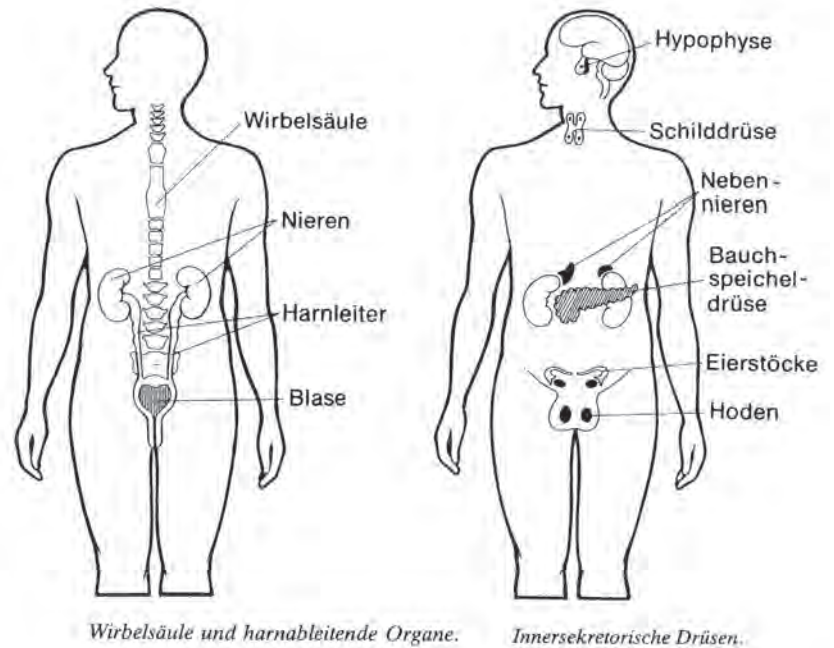
Der Körper produziert ständig „Abfall“, der ausgeschieden werden muß. Die Nieren, wichtige Ausscheidungsorgane, liegen als 10-12 cm lange, bogenförmige Organe unter der Leber (rechte Niere) und der Milz (linke Niere) in Höhe der Lende. Am oberen Ende jeder Niere liegt die zum Hormonsystem gehörende Nebenniere. Der in der Nierenrinde (äußere Schicht) und im Nierenmark (innere Schicht) gebildete Harn sammelt sich im Nierenbecken und verläßt den Körper über die Harnleiter und die Blase. Der Abfluß des Harns aus der Blase wird durch zwei Blasenschließmuskeln geregelt. Alles, was der Harn enthält, stammt ursprünglich aus dem Blut. Die Nieren bekommen riesige Mengen an Blut zugeführt: Ungefähr alle sechs Minuten fließt das gesamte Körperblut durch die Nieren (das bedeutet pro Tag eine Durchflußmenge von etwa 1500 Liter Blut!).

### Innersekretorisches Drüsensystem

#### - Hormonproduktion -

Innersekretorische Drüsen, die ihre Sekrete (Hormone) direkt in die Blutbahn abgeben, sind: Hypophyse, Schilddrüse, Nebenschilddrüse, Bauchspeicheldrüse, Nebennieren, Hoden, Eierstöcke und andere kleine Nebenstellen. Das innersekretorische Drüsensystem ist über den ganzen Körper verteilt; die hier produzierten Hormone sind körpereigene Wirkstoffe, die zusammen mit dem Nervensystem die Vorgänge des Stoffwechsels, des Wachstums und der Fortpflanzung steuern.

Die Hypophyse (Hirnanhangsdrüse) reguliert die übrigen Hormondrüsen des Körpers auf indirekte Weise, da viele ihrer Hormone andere Drüsen beeinflussen. Die Schilddrüse liegt im Hals rund um die Luftröhre und produziert zwei Hormone, von denen das jodhaltige Thyroxin am wichtigsten ist.



### Lymphsystem

#### - Wichtig für die Abwehr -

Zu den lymphatischen Organen gehören • neben den verschiedenen Lymphknoten - Milz, Thymusdrüse, Mandeln und Blinddarm.

Die Milz ist ein für die Abwehr wichtiges Organ (Antikörperbildung), sie dient als Blutspeicher, bildet weiße Blutkörperchen (Lymphozyten) und vernichtet überalterte rote Blutkörperchen.

Die Lymphe, die sich aus der Gewebsflüssigkeit bildet, ist in ihrer Zusammensetzung der Blutflüssigkeit ähnlich. Das Lymphsystem besteht aus Gefäßen, die

überschüssige Gewebsflüssigkeit ins Blut zurückleiten. Diese Gefäße münden in regelmäßigen Abständen in Lymphknoten, in denen die Lymphe gefiltert und von Krankheitserregern befreit wird. Die Lymphknoten sitzen am Zusammenfluß mehrerer Lymphgefäße; sind sie geschwollen, ist dies ein Hinweis auf eine Infektion.

**Das lymphatische Organsystem spielt eine wesentliche Rolle in unserem Abwehrsystem (Immunsystem), das die Aufgabe hat, den Körper vor Schadstoffen, Giften oder Infektionen durch krankmachende Mikroorganismen zu schützen.**

## Gesundheits-Praxis Koble

Gesundheitspraktiker | Medizinisch geprüfter Massagetherapeut | Psychologischer Berater

### Unsere Leistungen

- Massagen für Wellness und Prävention • Faszientherapie • Entspannung
- Vitalität • Autogenes Training • Meditation
- Progressive Muskelentspannung nach Jacobson • Ernährungsberatung
- Psychologische Beratung • Paarberatung • Sexualpädagogik



Mitglied im Berufsverband für Gesundheitspraktiker der Deutschen Gesellschaft für Alternative Medizin



Dunantstraße 26 • 66540 Neunkirchen  
Tel.: 0 68 21 / 14 95 46 • Fax: 0 68 21 / 9 72 59 90  
www.koble-massage.de • e-mail: info@koble-massage.de